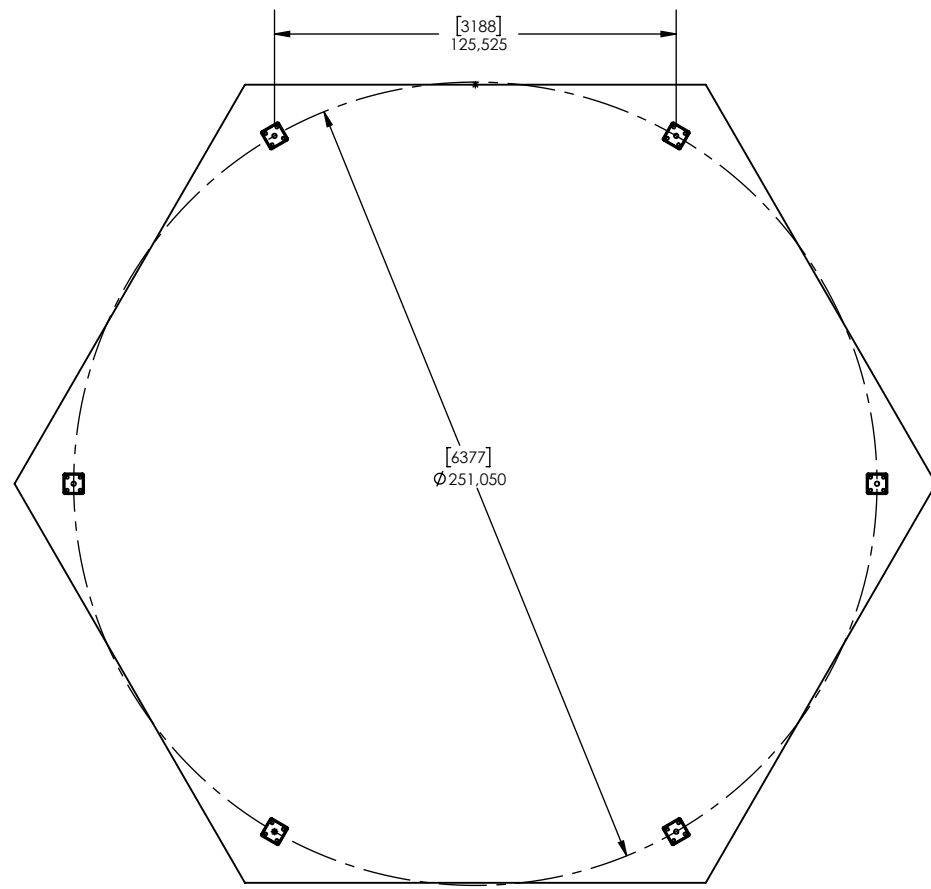
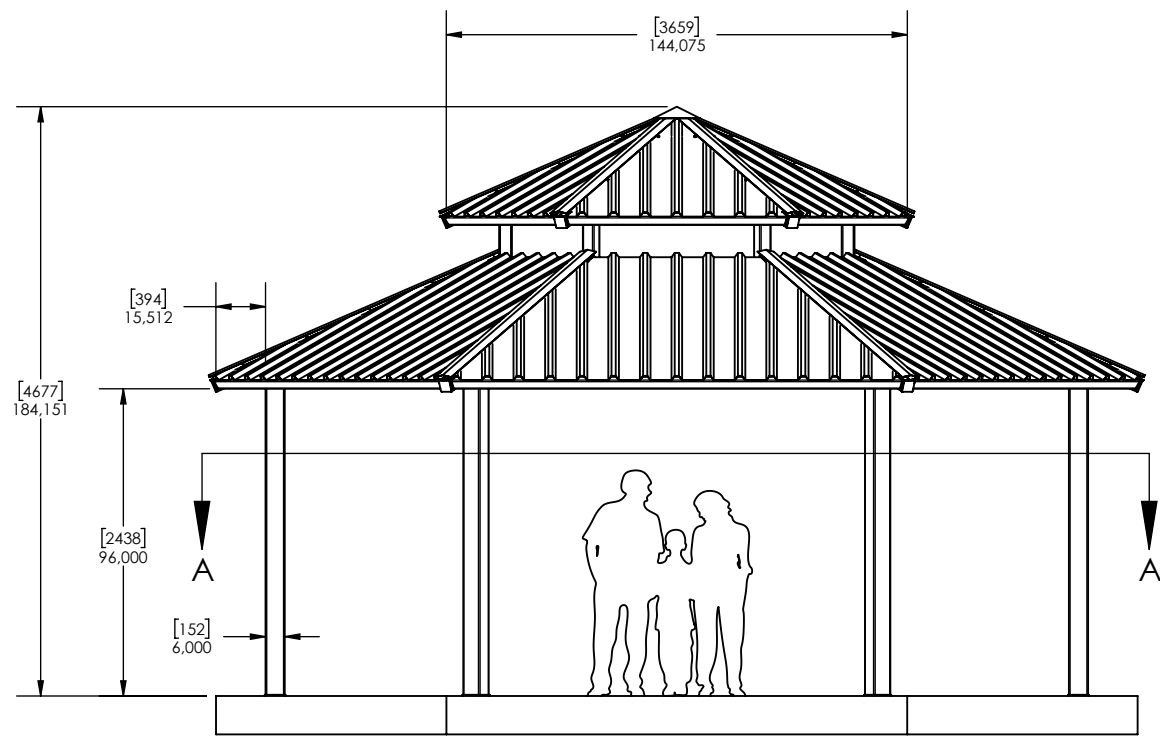


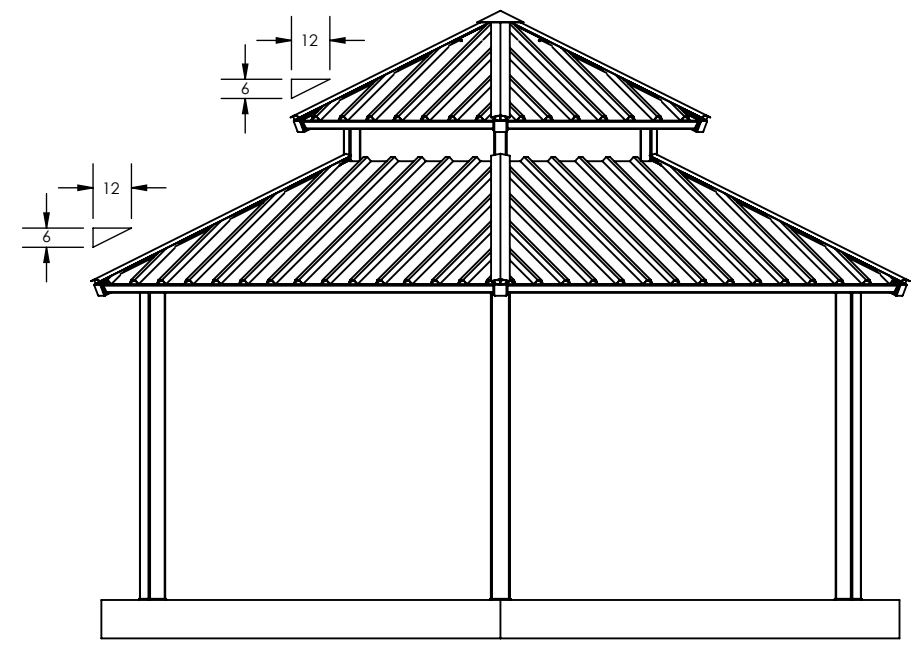
1 PLAN



A  
1 COUPE A-A



2 ÉLÉVATION

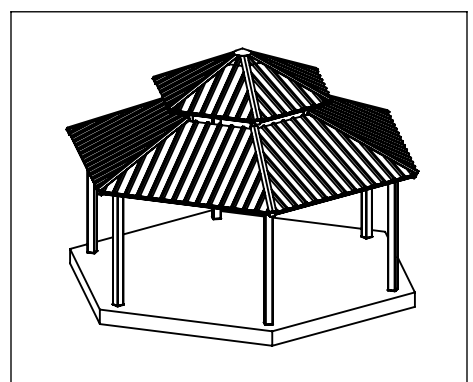


3 PROFILE

- NOTES:**
- DIMENSIONS EN POUCES (MM)
  - LES TUBES D'ACIERS RESPECTENT LA NORME A500
  - LES PLAQUES D'ACIERS RESPECTENT LA NORME 44W
  - SOUDURE EFFECTUÉE SELON LA NORME CSA W47.1
  - LES BOULONS D'ASSEMBLAGES SONT EN ACIER GALVANISÉ QUI RESPECTE LA NORME A325 ET INVISIBLES AUX RACCORDEMENTS
  - LES ANCRAGES SONT CONFORMES À LA NORME G40.20.300W (A307)
  - LES POUTRES ET POTEAUX EN TUBULAIRES D'ACIERS SONT NETTOYÉS, DÉGRAISSÉ, RINCÉ PUIS TRAITÉ CHIMIQUEMENT POUR AMÉLIORER L'ADHÉRENCE.
  - LES POUTRES ET POTEAUX EN TUBULAIRES D'ACIERS SONT RECOUVERTES D' UN PRIMER ZINC TYPE TRUZINC 7520-70138 PUIS D'UNE PEINTURE POWDRE POLYESTER SUPER DURABLE.
  - LA COUVERTURE DU TOIT EST FAIT D'UNE TÔLE D'ACIER GALVANISÉ 26ga PRÉ-PEINT, MODÈLE T-1000A DE REVÊTEMENT LUSSIER.
- COULEUR:  
TOITURE:  
STRUCTURE :



PROJET:  
CLIENT:  
TITRE: ABRI HEXAGONAL IMPRÉRIAL 24'  
DATE: 3 décembre 2021



DESSINÉ PAR: CESTRAL INC.  
ÉCHELLE: 1:60      FORMAT PAPIER: 11 X 17

PLAN ARCHITECTURE

NO. DESSIN: AH05-24-S      1 de 1